

9234-74

Steel bent sheet sections with trapezoid-shaped  
corrugation. Dimensions

9234-59

11 2000

17

1974

148

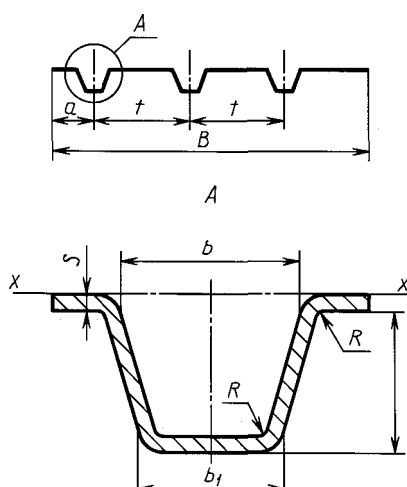
01.01.75

4-93

( 4-94)

1.

2.



—  
h —  
s —  
t —  
R —  
—

b —  
by —  
—

1 —  
W<sub>x</sub> —

3.

1  
(

4.

— ;  
— .

tl® , 1 1994 . +5 ;

+1,5 —

+2,0 —

( , . 1,2).

1, 2,  
1988 . ( 7-85, 3-89).

1985 .,

	$h$	$s$	$t$	$R$		$b$	$h$	$\sigma$ %	$\sigma$ %	$\sigma$ %		
											$1, 4$	$W_{x, 3}$
900	50	2	300	4	100	80	50	3	7,4	17,3	27,46	7,32
1000	30		250					4	5,7	17,8	8,42	3,77
1050	50		350					3	8,4	19,7	29,06	7,42
900	60	3	300	8				3	11,5	27,0	60,04	13,39
1050			350					3	12,9	30,5	63,74	13,63
1200			30					300	4	9,9	31,2	13,32
1200	60		400					3	14,5	34,1	66,66	13,80
900		4	450	2				21,2	33,2	90,41	18,03	
1050			350	3				17,2	40,4	83,43	17,61	
1200			400	3				19,2	45,1	87,29	17,85	
900		5	450	2				26,4	41,5	112,41	22,18	
1000			500	2				28,9	45,4	115,62	22,36	

1

7,85 / 3.

1

5.

19904—90,  
1100—1500

—

19903—74

6.

7.

8.

15

1

1

1

10°.

9.

10.

1,5 %

1

1

1

11.

2,5 12 :

;

;

(

12.

, . 2).

:

;

10 %

;

;

10 %

;

2,5 .

(

13. (

14.

, . 1).

.2.

6	+40	+40
. 6 » 7	+40	+80
» 7	+40 +5	+80

( , . 2).

15. ,  
300 .

16. , ,

( , . 1).

17. — 11474—76.